

# PAROLARIO INTERCULTURALE

*Glossario di termini interculturali*

Le Città del Dialogo



# *Introduzione*

L'intercultura è una tematica poco conosciuta dalla maggioranza delle persone, e i termini ad essa collegati sono spesso complessi e difficili da decifrare. Con questo parolario abbiamo provato a rendere comprensibile il linguaggio dell'intercultura e a presentare questo tema in modo accessibile, usando parole e suggestioni dell'immaginario comune. Non è un dizionario per "addetti ai lavori", ma uno strumento per avvicinare a questo mondo il conoscente, la studentessa, il parente, l'amica, la figlia o il nonno.

I concetti in esso illustrati hanno piena validità nell'ambito del modello interculturale promosso dal Consiglio d'Europa: le nostre rielaborazioni sono state puntualmente validate dal Programma Intercultural Cities (ICC) del Consiglio d'Europa.

Abbiamo raggruppato i termini con un criterio tematico: innanzitutto i tre pilastri fondamentali su cui si basa il Programma ICC (Uguaglianza, Diversità, Interazione), seguiti da altri termini relativi a concetti fondamentali dell'intercultura; poi una serie di termini legati alle discriminazioni e alla cosiddetta Piramide d'Odio, infine alcuni concetti legati a strategie e politiche interculturali.

Speriamo di essere riusciti nel nostro intento, vi auguriamo buona lettura!

Le Città del Dialogo

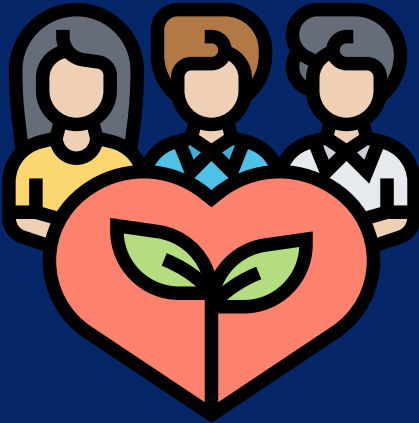
LE CITTÀ DEL DIALOGO



# UGUAGLIANZA

L'uguaglianza fra persone si ha quando esse hanno, davanti alla legge, **pari accesso ai diritti e pari opportunità per un'esistenza dignitosa**: come il diritto alla salute, all'istruzione, al cibo, all'uguaglianza di genere, alla libertà di pensiero, a scegliere il proprio credo ...e a tanti tanti altri!

Le Città del Dialogo

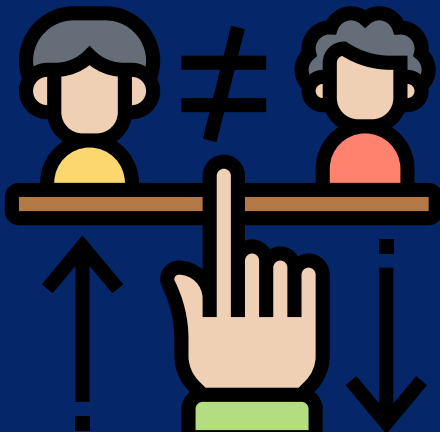


# DIVERSITA'

**La diversità è un tratto distintivo delle comunità umane.** Può essere basata su aspetti fisici, sociali, culturali, caratteriali; riguardare età, genere, nazionalità, etnia, valori, orientamento sessuale, abilità - fisiche e mentali, credo religioso, convinzioni politiche, e moltissimi altri aspetti.

**Diversità non è l'opposto di uguaglianza, ne è sinonimo:** il diritto all'uguaglianza implica il diritto a essere diversi.

**La diversità può unire e arricchire le comunità.**



# INTERAZIONE

È lo **spazio comune che si costruisce** grazie allo scambio e all'incontro quotidiano tra persone diverse per cultura, genere, status socio-economico, e **nel quale si cresce insieme nel rispetto delle differenze.**



# CULTURA

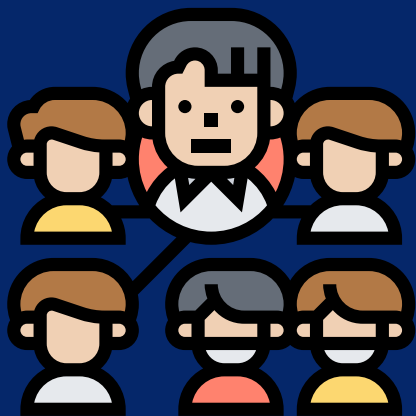
L'insieme di tutto ciò che abbiamo immaginato, pensato e costruito.

**La cultura ci definisce come genere umano**, ci distingue dal resto del regno animale e ci caratterizza come etnia o comunità.



# ETNIA

Il termine etnia si riferisce all'**identità di un gruppo fondata sulla storia comune, sullo status sociale o sulla discendenza**. Un'ampia varietà di fattori può contraddistinguere l'identità etnica come ad esempio il dialetto, le abitudini alimentari, l'abbigliamento o le origini geografiche.





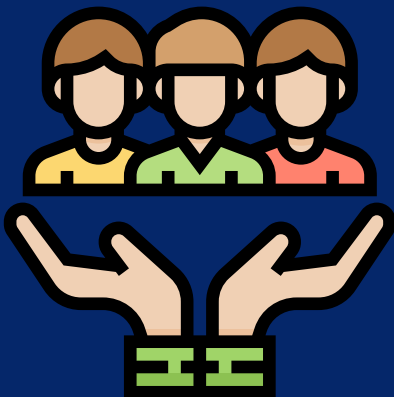
# IDENTITÀ

Identità è l'**insieme di ciò che sentiamo di essere e che ci definisce**, dei nostri valori, dei sensi di appartenenza e dei ruoli che abbiamo. È quindi legata a tempi, luoghi, punti di vista che possono cambiare spesso nel corso della vita. Per questo scegliamo di parlare di "**Le identità**", perché **sono dinamiche e multiple**, in grado di intersecarsi, sovrapporsi e in continuo sviluppo ed evoluzione.



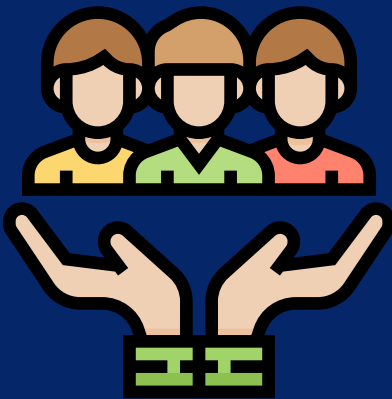
# INTEGRAZIONE INTERCULTURALE

È il processo graduale con cui tutti i cittadini di un territorio si adattano alle diversità in esso presenti. L'integrazione interculturale è un **processo bidirezionale che coinvolge tutti i residenti, persone migranti e non che, grazie a una gestione efficace e sostenibile della diversità**, possono partecipare attivamente alla vita economica, sociale e culturale della città in cui vivono e **godere di pari diritti e opportunità**.



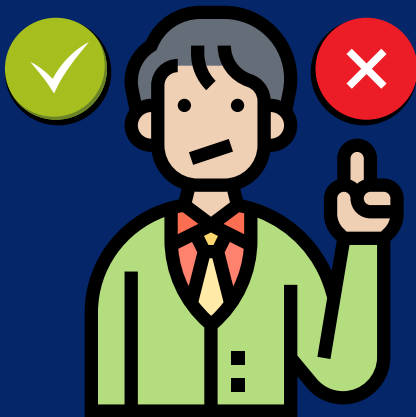
# INCLUSIONE

L'insieme delle pratiche volte a fornire un **pari accesso alle opportunità, ai diritti e alle risorse a tutti gli abitanti**, indipendentemente dal loro status sociale, dal luogo di origine, dall'età, dall'orientamento sessuale, dall'identità di genere, dal colore della pelle, dal livello di istruzione o di abilità, dallo stato di salute, dalla religione e da tutte le altre caratteristiche personali.



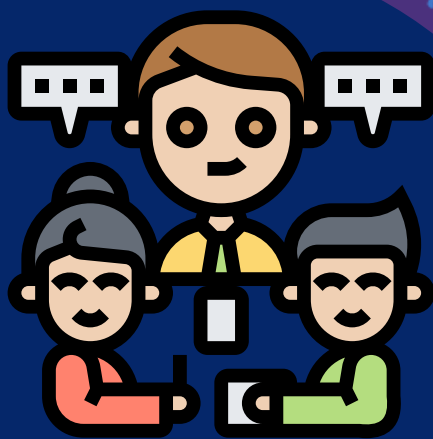
# STEREOTIPI

Opinioni  
**precostituite,**  
**semplificate e**  
**generalizzate** su  
persone e gruppi  
sociali.



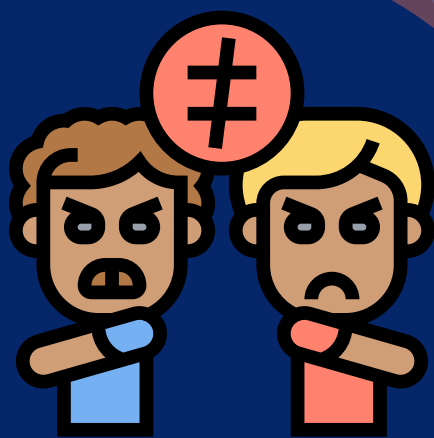
# RUMOURS

**Chiacchiericcio, diceria, falso mito.** Vengono generalmente **trasmessi attraverso il passa parola**, dando per sottinteso che contengano una qualche verità, senza però evidenze reali circa la loro esattezza.



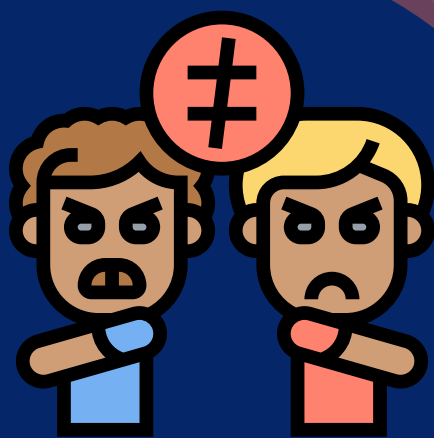
# PREGIUDIZI

Sono opinioni e giudizi che si creano **in modo ingiustificato** nei confronti di persone o gruppi sociali. Sono per lo più negativi e **sono influenzati dalle nostre emozioni**, come antipatia, sfiducia, paura e persino odio. I pregiudizi non consentono di riconoscere la diversità tra i membri di un gruppo stereotipato.



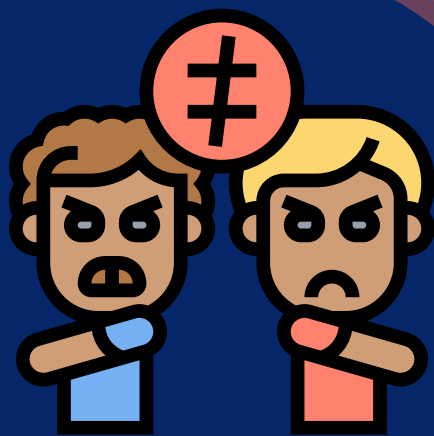
# MICRO AGGRESSIONI

Una micro aggressione è una **forma meno visibile di discriminazione** basata su comportamenti, come commenti e gesti, che non sono considerati discriminazione "tradizionale" perché non sono inclusi in un quadro legale. Le micro-aggressioni si verificano ovunque laddove le persone sono percepite come diverse.



# DISCRIMINAZIONI

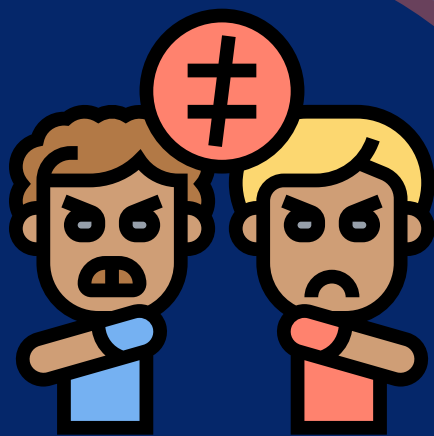
Si discrimina quando **si tratta o ci si comporta diversamente verso una persona o un gruppo** di persone, basandosi su alcune caratteristiche della persona o del gruppo, **senza alcuna giustificazione.**





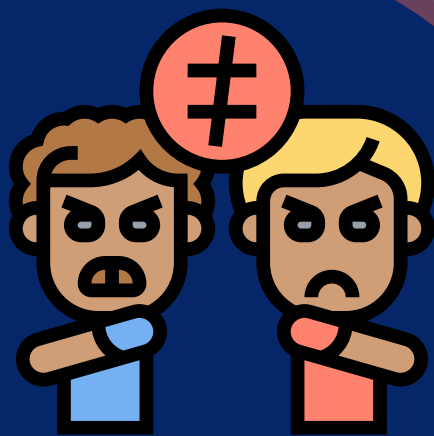
# DISCRIMINAZIONI INDIRETTE

Si ha discriminazione indiretta quando **norme, pratiche, criteri o comportamenti apparentemente neutri mettono di fatto in una posizione di svantaggio** persone o gruppi sociali con particolari caratteristiche (per etnia, religione, credo personale, etc.), rispetto ad altre persone.



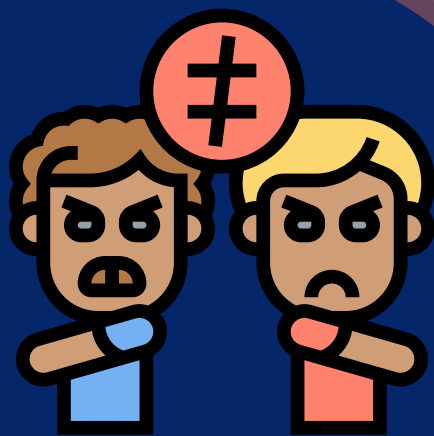
# DISCRIMINAZIONI INTERSEZIONALI

Forma di **discriminazione multipla** nella quale una persona è discriminata in base a **diversi fattori che interagiscono tra loro** come ad esempio il genere, il colore della pelle, l'età e lo status socio-economico.



# DISCRIMINAZIONI SISTEMICHE

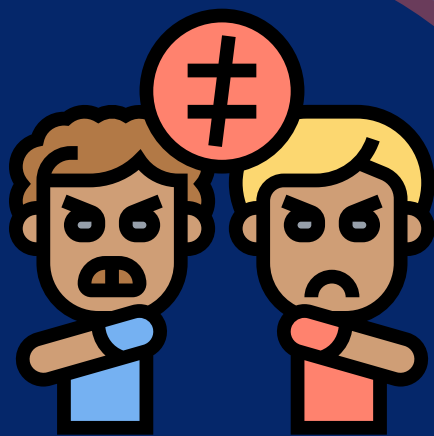
È un tipo di discriminazione che **avviene a livello di organizzazione** (di qualsiasi tipo), quando si mettono in pratica, spesso in modo inconsapevole, una cultura, politiche o procedure organizzative che sfavoriscono automaticamente alcuni gruppi di minoranza.



# CRIMINI D'ODIO

I crimini d'odio sono in primo luogo reati, quindi **azioni illegali e perseguibili penalmente**. A questo si somma la motivazione che spinge al crimine, e che risiede nel **pregiudizio**, verso una persona o un gruppo, basato su caratteristiche fondamentali delle vittime, come ad esempio la religione, l'etnia, la lingua o l'orientamento sessuale.

**Nei crimini d'odio, l'aspetto discriminatorio del reato prevede un aggravio di pena.**



# PARTECIPAZIONE

C'è partecipazione quando i cittadini hanno il **diritto, i mezzi, lo spazio, l'opportunità e**, se necessario, **il sostegno**, di esprimere liberamente le proprie opinioni, di essere ascoltati e di contribuire a prendere decisioni su cose che li riguardano, e anzi a prendere parte alle soluzioni in modo attivo!



# CITTADINANZA URBANA

È un concetto che va oltre quello di cittadinanza pura: considera **“cittadine” tutte le persone che vivono in una città, a prescindere da cosa ci sia scritto sui loro documenti**, sottolineando il loro senso di appartenenza alla città e la partecipazione alla vita pubblica.

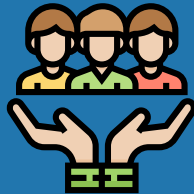
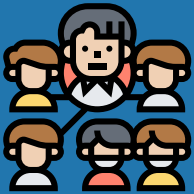
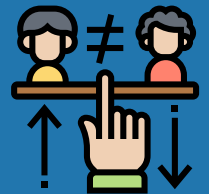
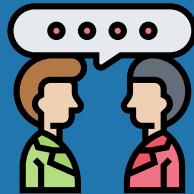
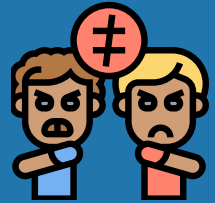
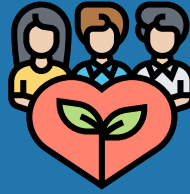


Le Città del Dialogo

# GENTRIFICAZIONE

È la **trasformazione di un quartiere urbano popolare in quartiere signorile e benestante**. La gentrificazione comprende due fenomeni strettamente correlati: la riqualificazione urbanistica e immobiliare del quartiere e la trasformazione del suo tessuto sociale, con la **sostituzione dei vecchi residenti da parte di nuovi abitanti maggiormente benestanti**.







# Parolario Interculturale



**Coordinatore tecnico**



Febbraio 2022

[www.retecittadeldialogo.it](http://www.retecittadeldialogo.it)

[facebook.com/reteitalianacittadeldialogo](https://facebook.com/reteitalianacittadeldialogo)